



LIBRUM

PORTONE A LIBRO
CON GUIDA INFERIORE



SUPER THERMIC®

CHIUSURE INDUSTRIALI DI NUOVA GENERAZIONE

LIBRUM

Portone a libro con guida inferiore

- Apertura unilaterale o bilaterale
- Motorizzato o manuale
(predisposto alla motorizzazione)
- Altezza massima 12 m

La chiusura ideale per vani di grandi dimensioni.

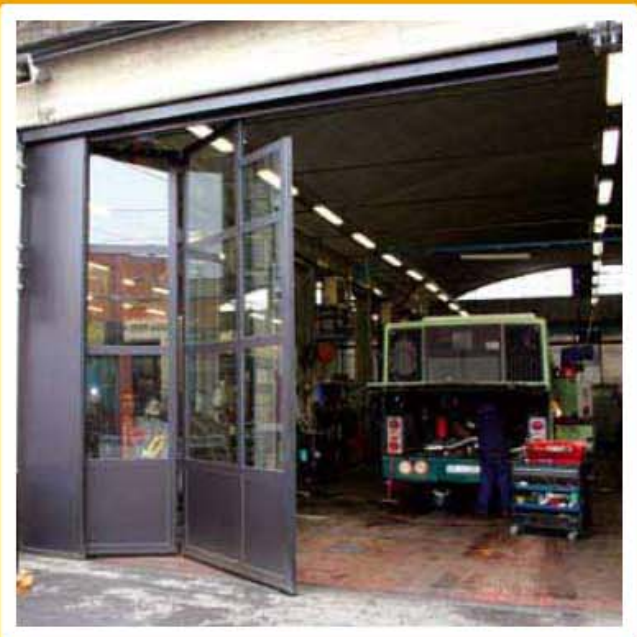
Guida superiore in acciaio verniciata colore nero, corredata di deragliatore con curva direzionale dimensionata in base al numero e alle misure delle ante; carrelli a quattro ruote in nylon, perni diam. 20 mm. registrabili.

Automazione con traino a catena mediante motoriduttore elettromeccanico (monofase/trifase) dotato di sblocco per utilizzo manuale.

Guida inferiore in acciaio zincato; rullini di scorrimento con cuscinetti di facile regolazione e/o sostituzione.

Possibilità di realizzare speciali guide rinforzate, per passaggio di carichi eccezionali.

Resistenza al vento certificata: classe 4







Porta pedonale con traverso inferiore

Chiusura con serratura
o maniglione antipanico



Obló

Possono essere inseriti in qualsiasi anta del portone; le misure sono personalizzabili, compatibilmente con le dimensioni delle ante stesse.

• In gomma

Realizzato con profilo perimetrale in epdm nero ad angoli stondati (raggio mm. 130 circa), che permette l'inserimento di vetro stratificato fino a 10 mm. di spessore.



• In alluminio a taglio termico

Realizzato con profilo perimetrale in alluminio elox (verniciabile a richiesta) con angoli a 90°, che permette l'inserimento di vetro stratificato o a camera fino a 40 mm. di spessore. È possibile realizzare qualsiasi forma geometrica.



Su richiesta vetro a camera "basso emissivo" che consente di rispettare i parametri indicati dalle normative sul risparmio energetico dei fabbricati.

Dimensioni

Sono disponibili a magazzino obló standard (sia in gomma che in alluminio) tamponati con vetro stratificato di sicurezza 8/9 trasparente, delle seguenti misure:

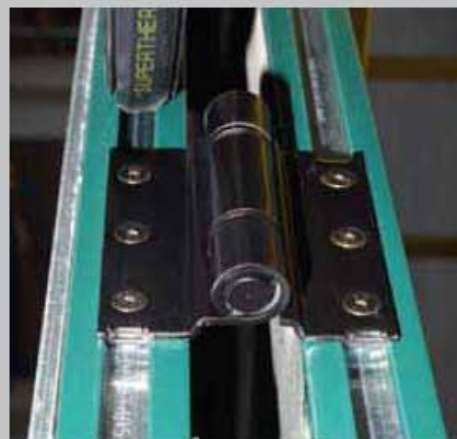


Ø 530 mm.	700 x 700 mm.
500 x 600 mm.	700 x 1.000 mm.
500 x 800 mm.	700 x 1.500 mm.
580 x 880 mm.	700 x 2.000 mm.

Cerniera "a scomparsa"

Realizzata in acciaio zincato e verniciata colore nero, con boccole antiusura in teflon o cuscinetti a sfera.

L'esclusivo sistema di applicazione dà al portone maggiore pregio estetico e sicurezza contro l'effrazione: la cerniera viene infatti fissata alla struttura portante mediante piastrina a contrasto, perfettamente occultata dalla guarnizione (sistema brevettato).



Sistema di chiusura

Cariglione di colore nero con asta in acciaio zincato senza cavallotti in vista (sistema esclusivo); a richiesta può essere dotato di maniglia esterna con cilindro e chiave.



Tinte disponibili



Bianco
RAL 9002



Rosso
RAL 3000



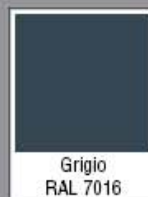
Verde
RAL 6005



Testa di moro
RAL 8019



Blu
RAL 5010



Grigio
RAL 7016



Grigio
RAL 9006



Platicato
tinta legno SL45



Su richiesta verniciatura a polvere tinte a cartella Ral. L'esclusivo sistema di lavorazione permette di personalizzare la finitura del pannello: liscio, a nervature verticali, motivo "Prestige".

Il portone industriale di nuova generazione.

È composto da ante monostrutturali dotate di struttura portante interna di nuovissima concezione che permette la coibentazione integrale ed elimina i ponti termici presenti nelle strutture tradizionali.

Resistenza al vento certificata: classe 4



Prodotto costruito in conformità alla Norma UNI EN 13241-1.

Il prodotto rispetta appieno i parametri richiesti dalle normative sul risparmio energetico dei fabbricati (DLGS 192/2005, DLGS 311/2006)